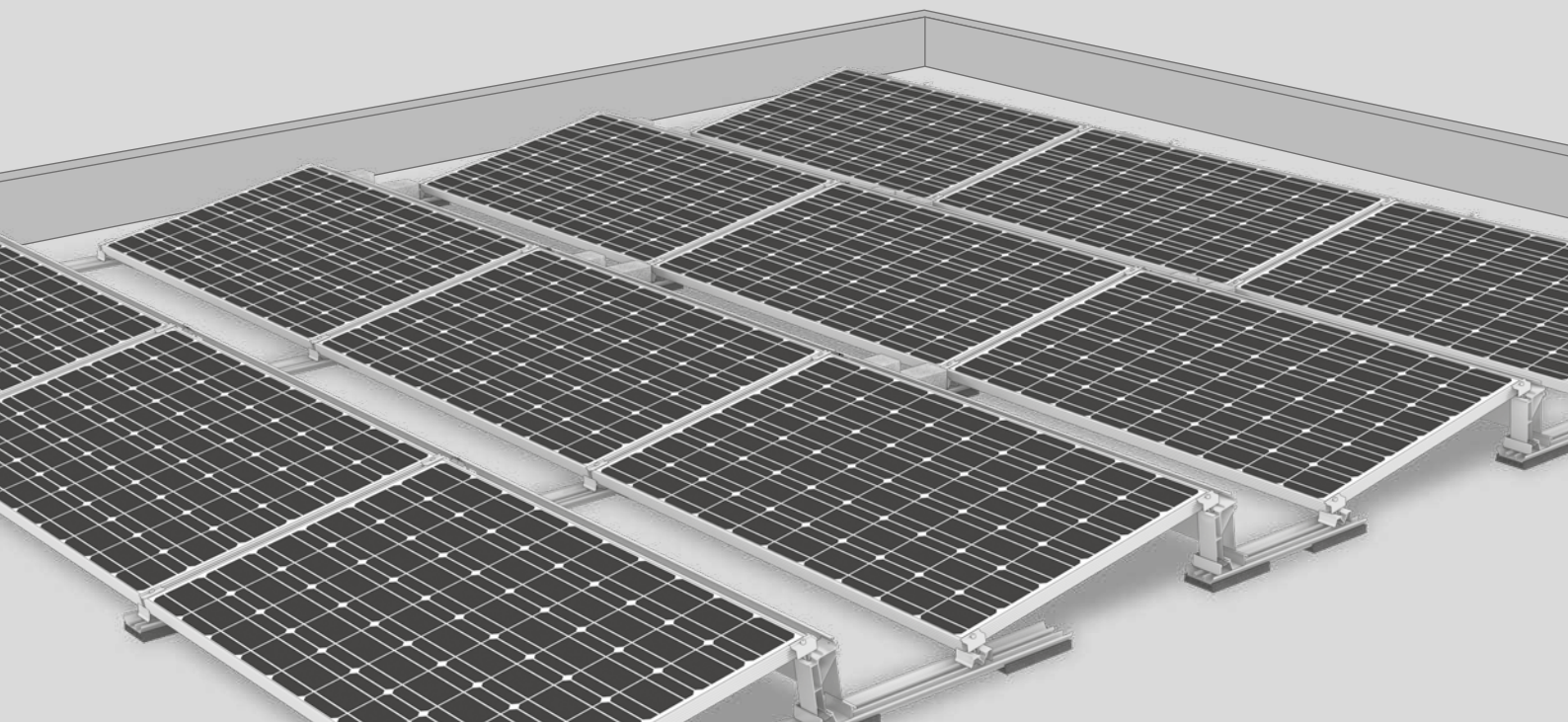




Système S-Dome V 10°

Nouveau

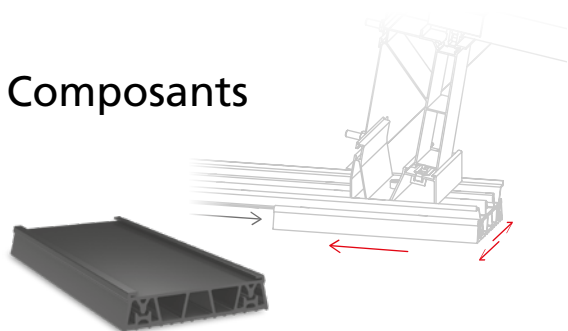
L'élévation à simple orientation – Génération V



- ▶ Meilleur coefficient de frottement réduisant le lestage
- ▶ Gain de temps par le montage simultané des modules et du système ainsi qu'un nombre réduit de vis à utiliser
- ▶ Réduction des frais logistiques grâce à un plus petit volume de transport

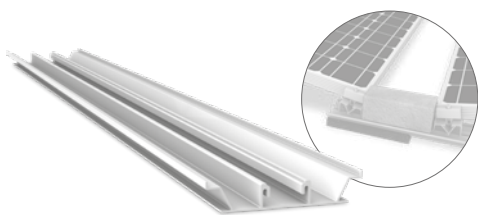


Composants



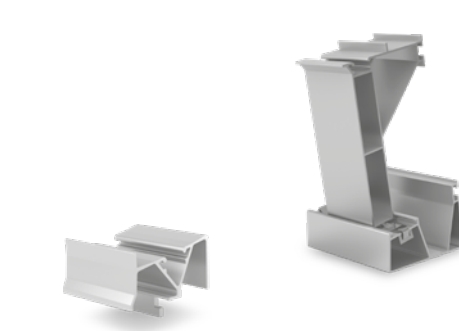
Mat V

- ▶ Support flexible en EPDM – une seule taille et un modèle (pas de protection aluminium nécessaire)
- ▶ Compense les tolérances
- ▶ Coefficient de frottement qui réduit le lestage



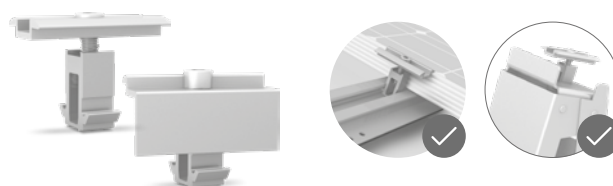
Rail de montage

- ▶ Logement pour le lestage intégré
- ▶ Les rails courts absorbent les tolérances sur la toiture



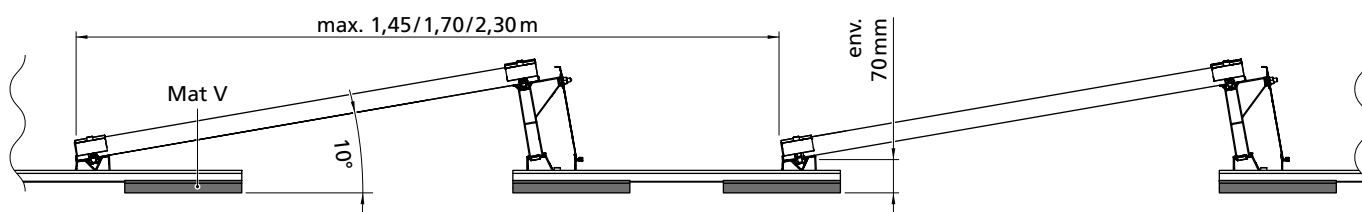
Orientation Dome V

- ▶ Géométrie et liaisons modifiées pour absorber les tolérances
- ▶ Un seul raccord vissé et montage rapide de la pièce SD avec les fixations de module
- ▶ Volume de transport réduit



Fixations universelles au module: MiniClamp MC/EC

- ▶ Hauteur de fixation : de 30 à 50 mm
- ▶ Compatibles avec les systèmes S-Rock et MiniRail
- ▶ En option: liaison équipotentielle possible avec la TerraGrif



Caractéristiques techniques

	S-Dome V
Domaine d'utilisation	Toitures plates $\leq 5^\circ$ couverture avec membrane ou bitumée, sur béton, graviers ou toitures végétalisées
Type de fixation / Raccordement à la toiture	Lestée; pas de perçage du toit sur inclinaison $\leq 3^\circ$
Conditions	<ul style="list-style-type: none"> ▶ Dimensions autorisées des modules (L x l x h): 1386-2067 x 950-1100 x 30-50 mm ▶ Taille minimale du système: 2 modules ▶ Fixation aux angles autorisées (voir k2-systems.com/fr/modules-valides)
Particularités techniques	<ul style="list-style-type: none"> ▶ Séparation thermique après max. 15,5 mm ▶ Distance minimale de la bordure du toit 600 mm
Angle d'inclinaison	10°
Matériau	<ul style="list-style-type: none"> ▶ Rails de montage, Peak, Basis, SD, Windbreaker (coupe-vent) et MiniClamps : Aluminium EN AW-6063 T66 ▶ Tapis de protection Mat V: EPDM ▶ Petites pièces: Acier inoxydable (1.4301) A2-70