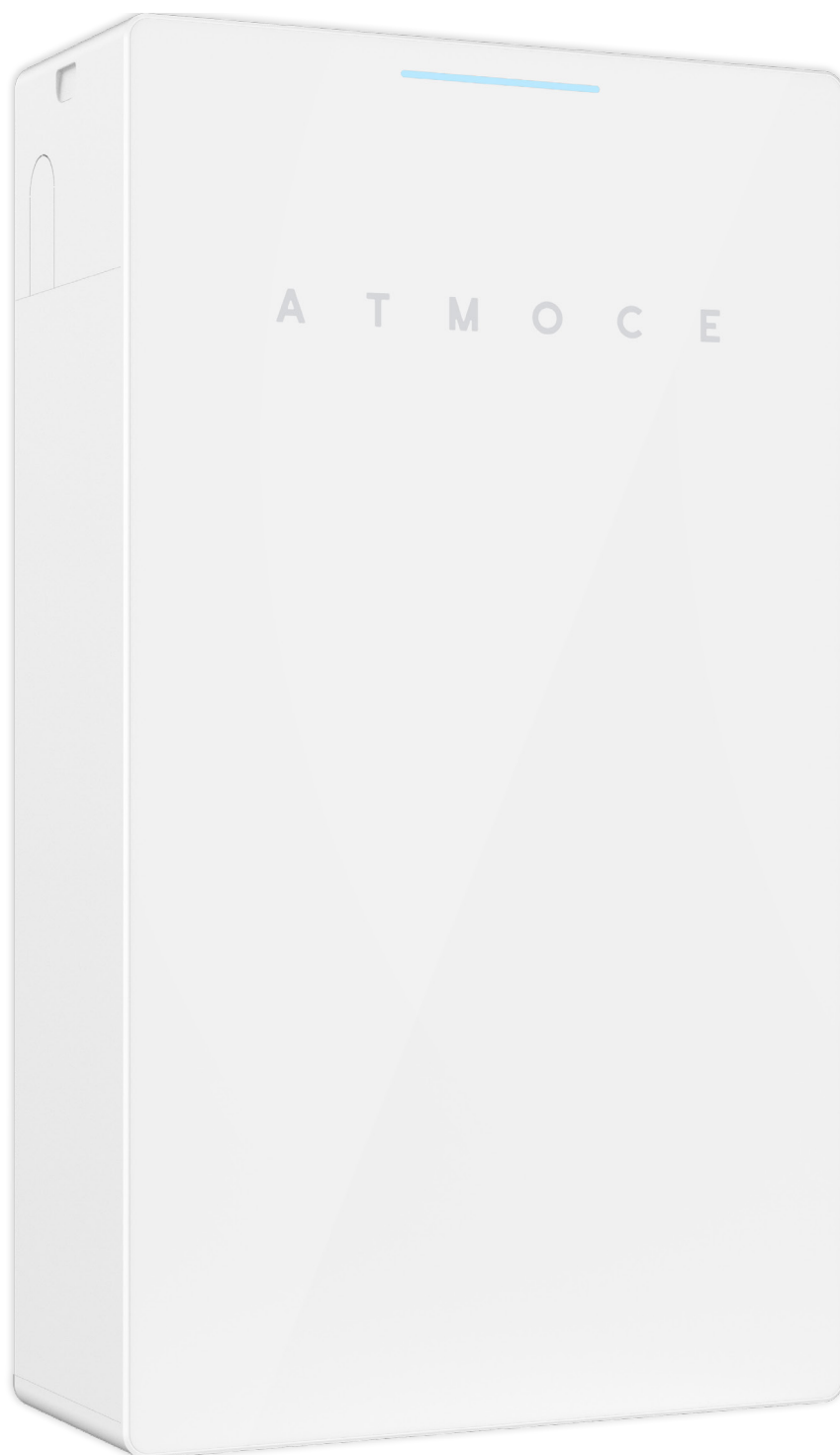


ATMOCE

Fiche Technique

Batterie M-ELV
MS-7K-U



Caractéristiques principales

Sécurité renforcée

- <30 Vdc très basse tension
- Chimie : Lithium – Fer – Phosphate (LFP)
- Gestion et optimisation au niveau des cellules
- Isolation galvanique entre la batterie et le réseau

Flexibilité et adaptabilité

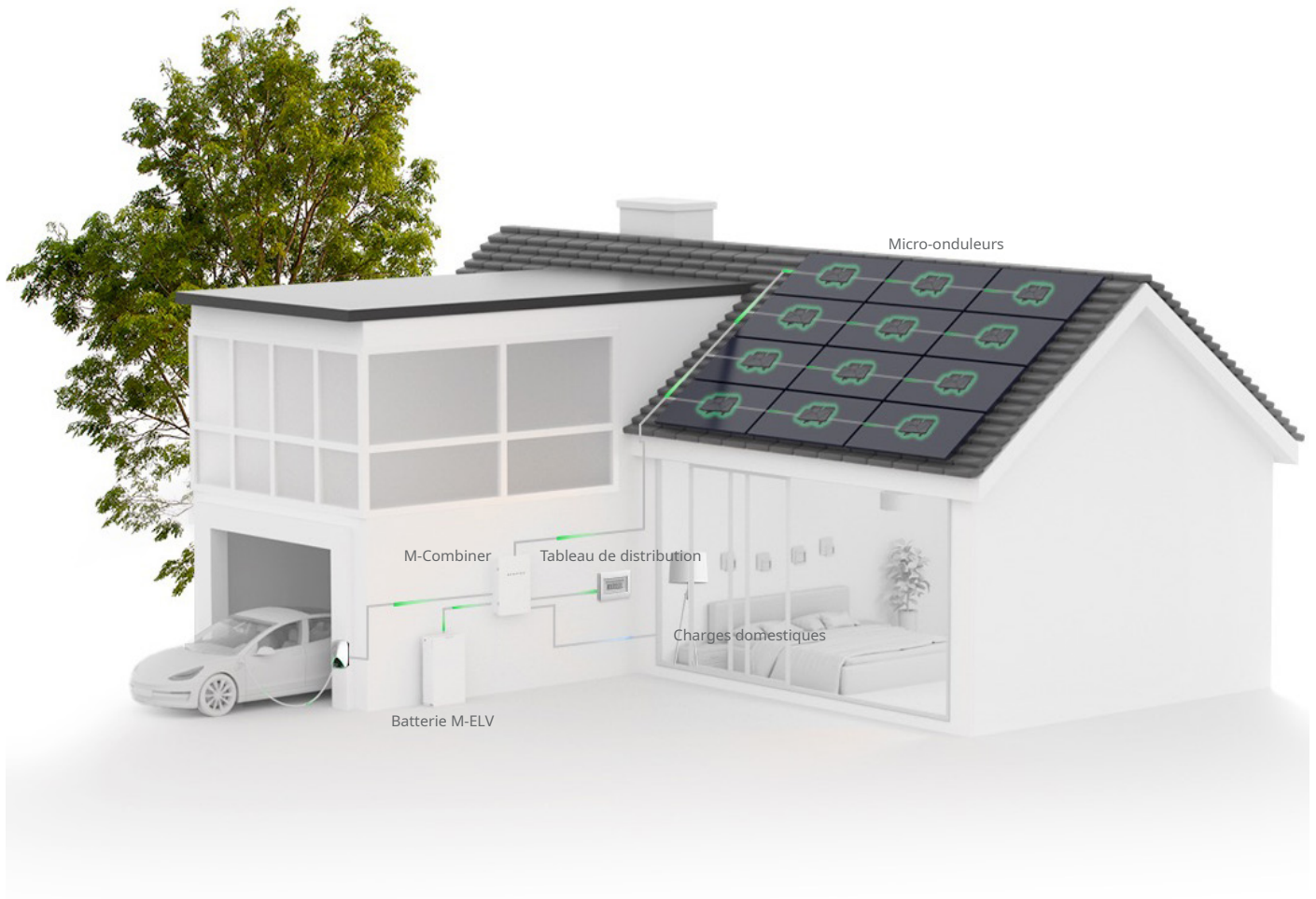
- Une unité de gestion pour toutes les installations : monophasées, triphasées et autonomes
- Couplage AC, compatible avec les systèmes PV et EMS d'autres marques
- Prise en charge des modes d'autoconsommation, de gestion de la consommation et des services auxiliaires du réseau

Plus de puissance

- Efficacité aller-retour AC 90 %
- 3,75 kVA Puissance d'entrée continue maximale, 5 kVA Puissance de sortie maximale
- Évolutivité de 126 kWh^a

Plus de fiabilité

- 15 ans de garantie
- 10,000 cycles
- Condensateurs électrolytiques gratuits



| Éléments | Unité | MS-7K-U |
|---|-------------------|--|
| Paramètres électriques | | |
| Puissance de sortie continue max. | kVA | 4.5 |
| Sortie puissance max. | kVA | 5 |
| Puissance d'entrée continue max. | kVA | 3.75 |
| Tension nominale | V _{a.c.} | 1/N/PE ~ 220, 1/N/PE ~ 230 3/N/PE ~ 220/380, 3/N/PE ~ 230/400 |
| Plage de tension d'opération (L à N) | V _{a.c.} | 176 - 276 |
| Fréquence nominale | Hz | 50 / 60 |
| Plage de fréquence | Hz | 45-55 @50 Hz, 55-65 @60 Hz |
| Courant d'entrée max. | A | 17.05 @ 220 V _{a.c.} , 5.70 @ 380 V _{a.c.} 16.30 @ 230 V _{a.c.} , 5.41 @ 400 V _{a.c.} |
| Courant de sortie max. | A | 22.73 @ 220 V _{a.c.} , 7.58 @ 380 V _{a.c.} 21.74 @ 230 V _{a.c.} , 7.25 @ 400 V _{a.c.} |
| Facteur de puissance (réglable) | | 0.8 capacitif ~ 0.8 inductif |
| Efficacité AC aller-retour | % | 90 |
| THDi | % | <3 |
| Batterie | | |
| Autonomie nominale de la batterie | kWh | 7 |
| Tension nominale en DC | Ah | 280 |
| Tension max. en DC | V | 25.6 |
| Tension DC max. | V | 28.8 |
| Chimie | | Lithium-fer-phosphate (LFP) |
| Nombre de cycles | | 10,000 |
| Efficacité DC aller-retour | % | 96 |
| Données mécaniques | | |
| Taille (sans les crochets) | mm | 830 × 480 × 195 (H x W x D) |
| Poids (sans les crochets) | kg | 73.5 |
| Fixation | | Montage au sol ou mural |
| Plage de température ambiante de fonctionnement | °C | -20 à 55 |
| Plage de température optimale de fonctionnement | °C | 0 à 30 |
| Température de stockage | °C | -20 à 55 |
| Type de protection | | I |
| Indice de pénétration | | IP66 |
| Refroidissement | | Refroidissement intelligent de l'air |
| Humidité relative (HR) | % | de 4 à 100, avec condensation |

| Éléments | Unité | MS-7K-U |
|--------------------------------------|-------|---|
| Altitude | m | Jusqu'à 3,000 |
| Taux de pollution | | PD3 |
| Bruit de fonctionnement | dB | < 35 |
| Protection | | |
| Classe de surtension du port AC | | III |
| Protection contre les surtensions CA | | TYPE II |
| Isolation galvanique | | OUI |
| Moniteur de résistance d'isolement | | OUI |
| Fonctionnalités et conformité | | |
| Indicatrice | | LEDs for SOC & Status |
| Communication | | CAN |
| Services ^a | | Autoconsommation, TOU, Services annexes au réseau |
| Service cloud | | Application ATMOZEN et cloud ATMOCE |
| Conformité | | IEC 62619, ISO 13849, IEC 61000-6-1, IEC 61000-6-3, IEC 63056, IEC 62477-1, VDE- AR-E 2510-50 |

a. Travaillez avec ATMOCE Gateway